

Lust auf Wandern oder Spaziergang?

Die Bethlehemsgemeinde bietet Wandertreffen für Menschen aller Altersgruppen an Orten der Umgebung an. Die Wanderungen werden etwa eine gute Stunde dauern. Kommen Sie einfach mit. Wir freuen uns auf Sie.

BunteRunde

Ostermontag, 18. April 2022 um 14.30 Uhr (Emmaus-Gang)

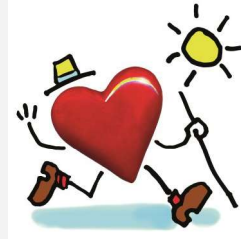
Treffpunkt Hohenreichen, Feuerwehrhaus in der Ortsmitte (Kreuzung Wertingen – Meitingen)

Wanderung nach Possenried über die Birnbaumallee (Skulpturen) und über die Schlosskapelle zurück.

Mittwoch, 11. Mai 2022 um 18.00 Uhr

Treffpunkt Gremheimer Brücke auf der Pfaffenhofener Seite (Südseite)

Wanderung durch das Apfelwörth und zurück auf Donaudamm



Pfingstmontag, 6. Juni 2022 um 14.30 Uhr

Treffpunkt am Waldeck beim Jagdhaus

Wanderung durch den Mertinger Wald zur Kapelle und über den Rundweg zurück.

Anschließend Möglichkeit für einen Kneippgang

Anfahrt: Staatsstraße 2022 Richtung Donauwörth; nach Lauterbach in der Kurve nach rechts bis zum Waldrand

Freitag 22. Juli um 15.00 Uhr

Für Kinder mit Mama, Papa, Oma oder Opa:

Treffpunkt am Feldkreuz (Wegkreuzung) an der Ortsverbindung Gottmannshofen-Geratshofen

Wanderung über Wald, Wasserstation und Bolzplatz

Sonntag 24. Juli 2022 um 14.30 Uhr

Treffpunkt Sportanlage TSV Binswangen

Wanderung über Hubertusquelle und Kelten-schanze



Freitag 16. September um 15.00 Uhr

Für Kinder mit Mama, Papa, Oma oder Opa:

Treffpunkt Parkplatz am Freibad: Wanderung durch den Stadtwald; Eisessen im Gasthof Krebs

Donnerstag 22. September 2022 um 18.00 Uhr

Treffpunkt Staatsstraße 2212; Parkplatz Abzweigung zum Tierheim Höchstädt

Wanderung entlang der Egau

Sonntag, 9. Oktober um 14.30 Uhr

Treffpunkt Goldbergalm bei Lutzingen zur Waldwanderung und abschließenden Einkehr